

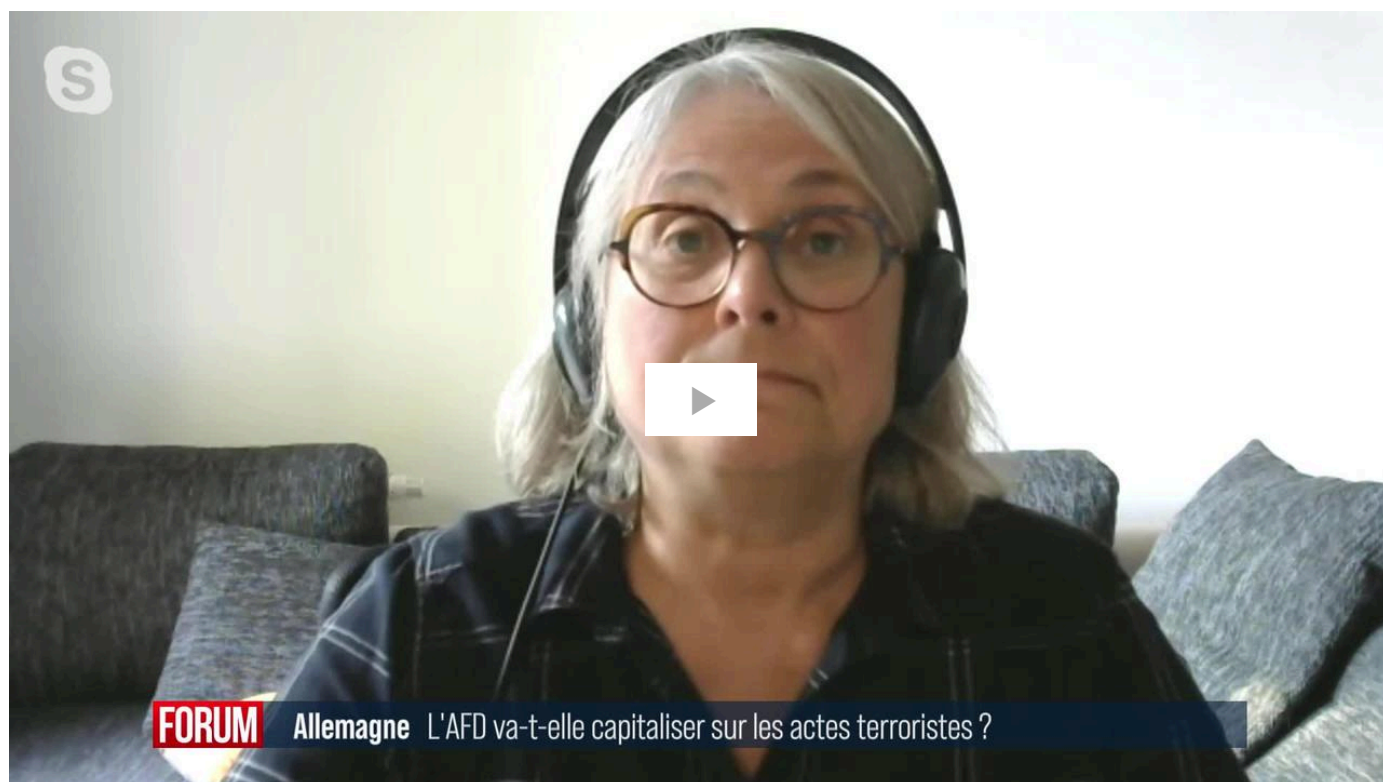
## L'INFO

TV ▾ RADIO ▾ GAZA UKRAINE ELECTION USA SUISSE ▾ MONDE  
SOCIÉTÉ ENVIRONNEMENT ECO PLUS ▾

Monde Modifié à 08:07

[Partager](#)

# L'attaque de Solingen relance le débat sur l'immigration en Allemagne



Allemagne: l'attaque au couteau de Solingen met sous pression le gouvernement d'Olaf Scholz / Forum / 2 min. / hier à 18:00

Le chancelier allemand Olaf Scholz a promis lundi "de tout faire" pour accélérer les expulsions de réfugiés illégaux après l'attaque meurtrière de Solingen qui a déclenché un vif débat sur la politique migratoire et sécuritaire à quelques jours d'élections régionales clés dans deux Länder de l'est du pays.

L'auteur présumé de [l'attentat au couteau](#) qui a fait trois morts et huit blessés lors de festivités locales vendredi soir est un Syrien de 26 ans soupçonné de liens avec l'organisation Etat islamique (EI). Après une cavale de 24 heures, il s'est rendu aux autorités et a déclaré "être responsable" du crime.

Venu se recueillir sur les lieux, le dirigeant allemand s'est engagé à durcir "très rapidement" la législation sur les armes et de "tout faire" pour "expulser ceux qui ne peuvent et ne doivent pas rester en Allemagne".

## "Colère"

Olaf Scholz a dit aussi sa "colère" face à cet acte de "terrorisme contre nous tous", dénonçant les "islamistes qui menacent la coexistence pacifique entre nous tous".

Bouquets de fleurs, bougies, messages témoignent de l'émotion qui a saisi la ville de quelque 160'000 habitants située à l'ouest du pays, en Rhénanie-du-Nord-Westphalie.

## La deuxième attaque avant des élections

L'histoire paraît se répéter: [fin mai](#), soit peu de temps avant les [élections europoutéennes du 9 juin](#), s'était produite une [attaque au couteau](#) perpétrée cette fois par un Afghan de 25 ans à Mannheim (ouest).

L'assaut, qui avait visé un rassemblement anti-islam et pourrait avoir une motivation islamiste, avait coûté la vie à un policier et fait cinq blessés.

## Trop peu d'expulsions

L'attentat fragilise un peu plus la coalition d'Olaf Scholz, pressée depuis plusieurs semaines d'expulser plus efficacement les déboutés du droit d'asile et de reprendre les expulsions de délinquants vers l'Afghanistan et la Syrie.

>> [Sur le sujet, lire : L'Allemagne autorise à nouveau les expulsions vers la Syrie](#)

Or des données récemment publiées par la police fédérale ont montré que l'Allemagne avait procédé à l'expulsion de 21'206 personnes l'an passé, alors qu'elle en avait prévu près de 53'000. L'échec des procédures est lié souvent à une absence de documents officiels des personnes visées ou un manque de place dans les centres de rétention.

## "L'Etat dépassé"

L'attaque renforce la perception véhiculée notamment par le parti d'extrême droite AfD selon laquelle "l'État est complètement dépassé", indique la politologue Ursula Münch, directrice de l'Académie pour la formation politique.

Le suspect est arrivé dans le pays en décembre 2022 et faisait l'objet d'une mesure d'expulsion vers la Bulgarie, où son entrée avait été enregistrée et où il aurait dû déposer sa demande d'asile.


LAFFD bien placée pour obtenir un score inédit lors des élections régionales du week-end

L'AfD, bien placée pour obtenir un score inédit lors des élections régionales du week-end prochain en Saxe et en Thuringe, a accusé les gouvernements successifs d'avoir provoqué "le chaos" en accueillant trop d'immigrés. La co-présidente de l'AfD Alice Weidel a demandé l'arrêt de l'immigration et des naturalisations pendant cinq ans.

Friedrich Merz, le président du parti conservateur CDU, a de son côté dénoncé la "naïveté" du gouvernement Scholz en matière de politique migratoire et a demandé que l'Allemagne n'accueille plus de Syriens et d'Afghans.

Selon les sondages, dans les deux Länder qui voteront le week-end prochain, la Thuringe et la Saxe, le parti d'extrême droite AfD devrait arriver en tête devant les partis traditionnels. Le parti social démocrate SPD ne devrait, lui, recueillir que 6 à 7% des voix et les sondages sont encore plus pessimistes pour les deux autres partis de la coalition au pouvoir, les libéraux et les Verts.

>> **Ecouter aussi le reportage de La Matinale :**

 Olaf Scholz a qualifié d'acte de "terrorisme contre nous tous" l'attentat meurtrier de Solingen. [Keystone]

© Keystone

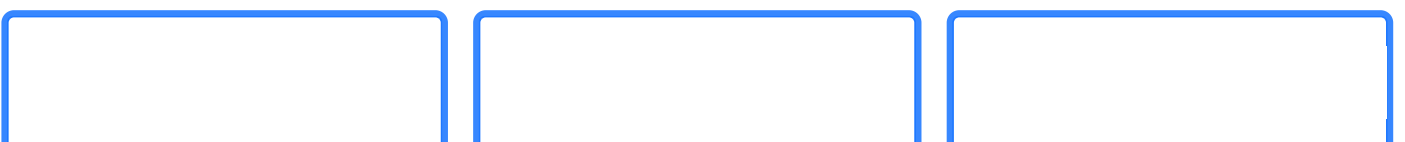
Le chancelier allemand Olaf Scholz veut durcir l'asile après l'attentat au couteau de Solingen / La Matinale / 1 min. / aujourd'hui à 06:22

Sujet radio: Blandine Milcent

Texte web: juma avec ats


Publié hier à 19:19 - Modifié à 08:07

À consulter également



 L'Etat islamique a revendiqué l'attaque au couteau de vendredi soir à Solingen en Allemagne


L'État islamique a revendiqué l'attaque au couteau de vendredi soir à Solingen en Allemagne

 Un véhicule de police quitte les lieux après l'arrestation de l'auteur présumé de l'attaque au couteau de Solingen (D). [REUTERS - Thilo Schmuelgen]

L'auteur présumé de l'attaque au couteau de Solingen avoue les faits après s'être rendu

 Le parti d'extrême droite allemand AfD a été exclu du groupe Identité et Démocratie (ID) au Parlement européen à la suite d'une série de scandales impliquant Maximilian Krah. [AFP]

Le parti d'extrême droite allemand AfD exclu du groupe ID au Parlement européen

 Une manifestation de l'Alternative für Deutschland (AfD) à Altenburg en 2020. [KEYSTONE - JENS SCHLUETER]

Podcast - Qu'est-ce que l'AfD?

Monde  
Le 6 février 2024

Monde  
Dimanche à 00:35

Monde  
Le 23 mai 2024

## La RTS

A propos

Contact

FAQ

Travailler à la RTS

S'abonner à nos newsletters

Assister à nos émissions

Visiter nos studios

Participer aux ateliers

Jouer aux concours

SSR Suisse Romande

Valeur Publique SSR

Communiqués de presse

Espace professionnel

RTS Fiction

Conditions générales

Charte de confidentialité

Gestion des cookies

Jurisprudence

Médiation

SRF | RSI | RTR | SWI | Play Suisse