

Paramètres d'accessibilité

fermer

Contrastes

Défaut Renforcer Inverser

Police (dyslexie)

Défaut Adapter

Interlignage

Défaut Augmenter

Justification

Défaut Supprimer

Images

Défaut Remplacer par du texte

- Paramètres d'accessibilité
-

Bienvenue sur le site officiel de la commune

Sarzeau

[Presqu'île de Rhuys - Entre Golfe et Océan](#)

Vous êtes ici :

[Accueil](#) • [Cadre de Vie](#) • [Environnement](#) • [Échouage des algues](#)



Échouage des algues

Les plages sont fragiles et doivent être entretenues mais de manière écologique et raisonnée. Chaque année, environ 3000 m3 d'algues sont ramassées sur les plages de la Presqu'île. Les algues récoltées sont ensuite épandues sur les parcelles agricoles du territoire

signalisation potentiels risques putréfaction d'algues

Les préfetures de Région et du Morbihan ont demandé aux élus d'informer largement les usagers sur les risques potentiels liés à l'existence de zones de putréfaction d'algues.

A cette fin, la commune de Sarzeau a choisi de mettre des panneaux d'informations fournis par la Préfecture sur les secteurs du littoral Golfe et Atlantique pouvant présenter éventuellement ces risques et appelant le public à la vigilance. Les zones de putréfaction d'algues (algues en décompositions qui fermentent) peuvent produire un gaz toxique, le sulfure d'hydrogène (H₂S). Pour des raisons de sécurité, il est donc demandé de ne pas pénétrer dans ces zones, de ne pas y piétiner, de ne pas laisser les animaux de compagnie y accéder, de ne pas gratter, brasser ou creuser le sable et de s'éloigner en cas d'odeur.

La commune est sensibilisée par le sujet depuis de nombreuses années, ainsi le ramassage de l'ensemble des algues est régulièrement effectué durant les mois d'été dans certaines zones côté océan.

Pour en savoir plus :

<https://www.algues-vertes.com/>

<https://www.ceva-algues.com/>

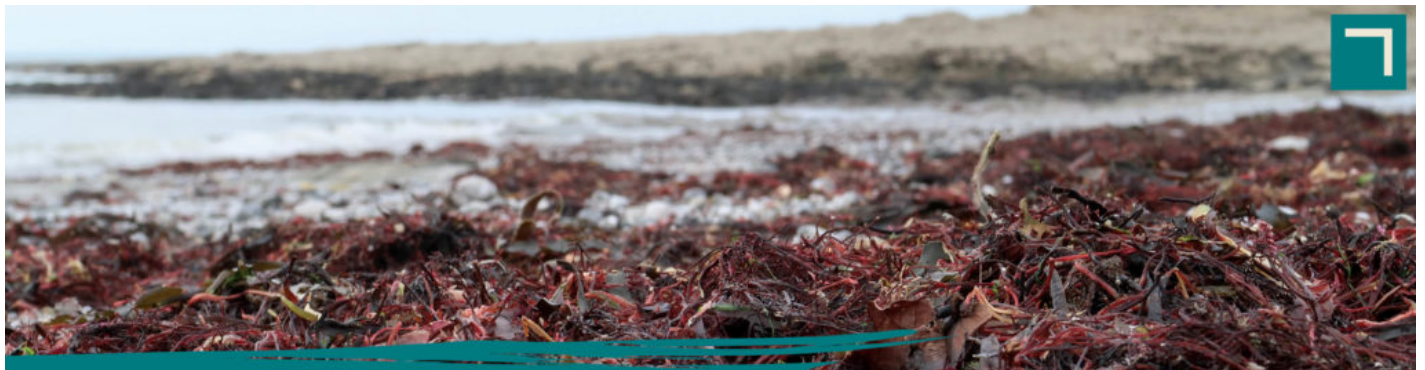
ÉCHOUAGE DES ALGUES SUR LA PRESQU'ÎLE DE RHYUS

L'échouage d'algues est un phénomène naturel : selon les conditions météorologiques, elles sont parfois arrachées du plateau rocheux et viennent s'échouer massivement sur nos côtes. Pour le confort et la sécurité des usagers, la commune nettoie certaines plages en période estivale. Attention, la plage est avant tout un milieu naturel, peuplé d'êtres vivants, adaptés et discrets mais aussi fragiles.

Provenance des algues

Les algues rouges et brunes se développent sur les plateaux rocheux au large de la Presqu'île de Rhuy lorsque la température est favorable et les nutriments présents. Selon les conditions météorologiques (tempêtes, vent, houle et marées), ces algues peuvent être arrachées par paquets de ces roches et venir s'échouer sur nos côtes.

L'échouage des algues est un phénomène naturel qui peut être amplifié selon la composition des eaux littorales.



ÉCHOUAGE DES ALGUES sur la Presqu'île de Rhuy BEZHIN A CHOM ÀR AN AOD e Gourenez Rewiz

L'échouage d'algues est un phénomène naturel : selon les conditions météorologiques, elles sont parfois arrachées du plateau rocheux et viennent s'échouer massivement sur nos côtes. Pour le confort et la sécurité des usagers, la commune nettoie certaines plages en période estivale. Attention, la plage est avant tout un milieu naturel, peuplé d'êtres vivants, adaptés et discrets mais aussi fragiles.



3000 m³
d'algues sont collectés en
moyenne chaque été
sur les plages.

PROVENANCE des algues

Les algues rouges et brunes se développent sur les plateaux rocheux au large de la Presqu'île de Rhuy lorsque la température est favorable et les nutriments présents. Selon les conditions météorologiques (tempêtes, vent, houle et marées), ces algues peuvent être arrachées par paquets de ces roches et venir s'échouer sur nos côtes. L'échouage des algues est un phénomène naturel qui peut être amplifié selon la composition des eaux littorales.

UN RAMASSAGE raisonné et respectueux

Chaque commune veille au nettoyage des plages, lors de ces échouages, sur les secteurs les plus fréquentés. Les interventions tiennent compte des coefficients de marée, de la météo... Toutes les plages ne sont pas nettoyées systématiquement. Les engins sont adaptés afin de prélever le moins de sable possible. Les zones de baignade sont des secteurs prioritaires.



LE DEVENIR des algues

En saison estivale, les algues ramassées ne quittent pas la Presqu'île. Elles sont épanchées comme engrais sur des parcelles agricoles du territoire. Elles constituent un bon amendement et la meilleure alternative possible pour traiter de telles quantités.



VOTRE COMMUNE EST ATTACHÉE à son environnement

Sur les zones naturelles et hors-saison, conserver la laisse de mer*, c'est protéger nos côtes et bénéficier de plages riches en biodiversité ! En effet, la laisse de mer entre dans la chaîne alimentaire pour les invertébrés, les poissons et les oiseaux, limite l'érosion du littoral lors des tempêtes tout en étant la base de la reconstitution de la dune.

Les algues peuvent repartir avec la marée, il faut parfois faire preuve de patience...



*Laisse de mer : ce que la marée laisse en haute plage.



22 plages sont concernées par le ramassage sur la Presqu'île de Rhuy.

ARZON



Saint-Gildas de Rhuy

Sarzeau



Un ramassage raisonné et respectueux

Chaque commune veille au nettoyage des plages, lors de ces échouages, sur les secteurs les plus fréquentés. Les interventions tiennent compte des coefficients de marée, de la météo... Toutes les plages ne sont pas nettoyées systématiquement. Les engins sont adaptés afin de prélever le moins de sable possible. Les zones de baignade sont des secteurs prioritaires.

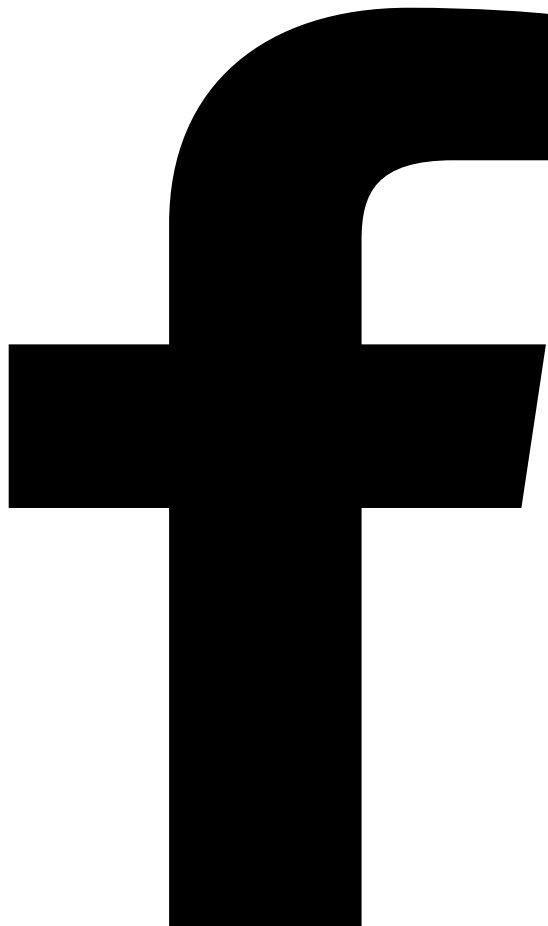
Le devenir des algues

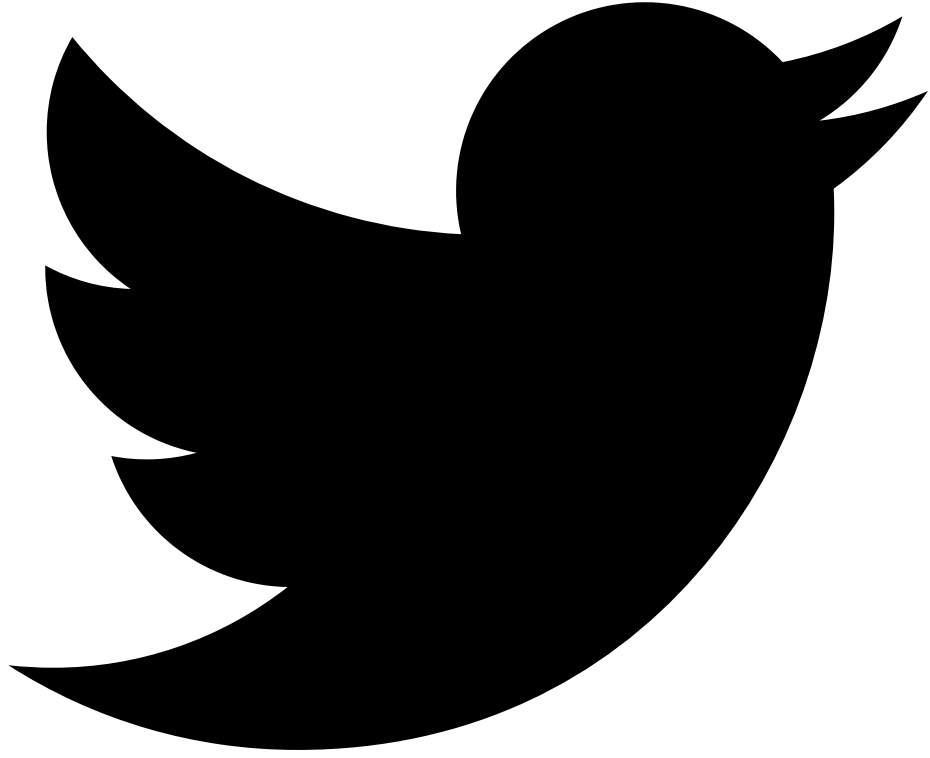
En saison estivale, les algues ramassées ne quittent pas la Presqu'île. Elles sont épandues comme engrais sur des parcelles agricoles du territoire. Elles constituent un bon amendement et la meilleure alternative possible pour traiter de telles quantités.

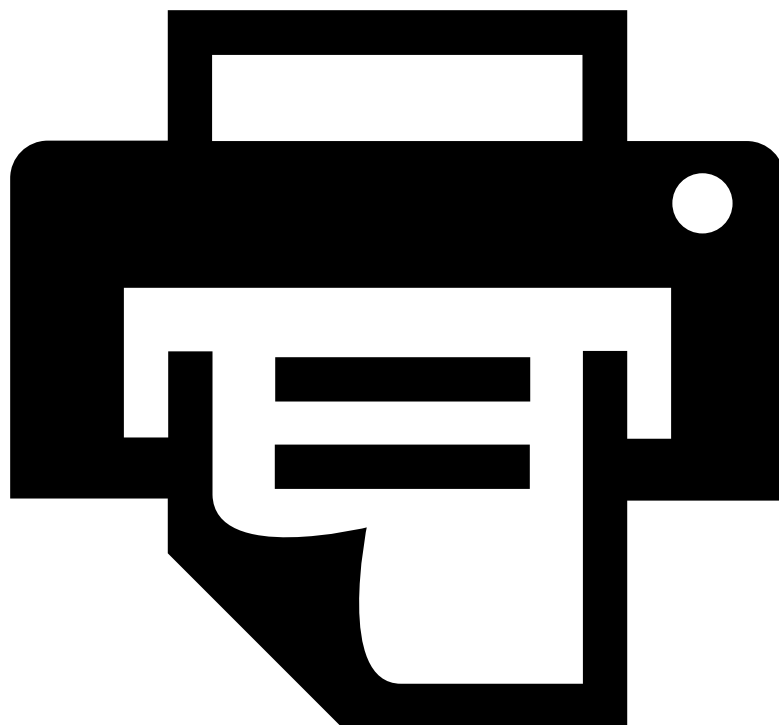
Sur les zones naturelles et hors-saison, conserver la laisse de mer*, c'est protéger nos côtes et bénéficier de plages riches en biodiversité !

En effet, la laisse de mer entre dans la chaîne alimentaire pour les invertébrés, les poissons et les oiseaux, limite l'érosion du littoral lors des tempêtes tout en étant la base de la reconstitution de la dune.

Les algues peuvent repartir avec la marée, il faut parfois faire preuve de patience...







•

Partager cette page sur :

Téléchargements

- [panneau-600x400-algues-GDT12042019-sarzeau](#)

Mairie de Sarzeau

Place Richemont - BP 14 -
56370 Sarzeau

Tél. : 02 97 41 85 15 -
Fax : 02 97 41 84 28

Ⓞ [Permanences des élus](#) ✉ [Nous contacter](#)

Horaires d'ouverture :

Du lundi au vendredi :
8h30-12h et 13h30-17h

Le samedi : 8h30-12h

f [Facebook](#) [Instagram](#)

🔒 [Espace réservé](#)

- [Imprimer](#)
- [Plan du site](#)
- [Mentions légales](#)
- [© Creasit](#)

