

## L'INFO

TV ▾

RADIO ▾

GAZA

UKRAINE

SUISSE ▾

MONDE

SOCIÉTÉ

ENVIRONNEMENT

ECO

PLUS ▾

[Suisse](#) Modifié à 06:43

# Le président du PLR veut supprimer l'école inclusive



Le président du PLR demande l'abolition de l'école inclusive en Suisse / Le Journal horaire / 24 sec. / aujourd'hui à 03:02

**Le président du Parti libéral-radical Thierry Burkart demande l'abolition de l'école inclusive. Cette requête est l'une des nombreuses propositions que le PLR entend faire pour réformer l'école.**

L'école inclusive "est un échec", a déclaré Thierry Burkart dans une interview publiée jeudi par les journaux du groupe Tamedia. Les enfants ayant des difficultés d'apprentissage sont désavantagés dans l'école inclusive et l'enseignement régulier est entravé. Les élèves performants sont négligés, a affirmé le président du PLR.

"Les nombreux examens et thérapies conduisent à une pathologisation des enfants, a critiqué le conseiller aux Etats argovien. De nombreux enfants n'atteindraient pas les objectifs de formation malgré un encadrement important. Dans des classes séparées, il serait possible de mieux répondre aux besoins d'apprentissage, a-t-il expliqué. Les enfants de langue étrangère devraient en outre d'abord suivre des cours d'allemand ou de français intensifs avant d'intégrer une classe régulière".

## **La limite de la charge de travail est atteinte**

La présidente du syndicat des enseignants alémaniques estime de son côté que l'école inclusive a atteint un plafond: "Nous atteignons la limite contre laquelle nous avons toujours mis en garde", avait déclaré Dagmar Rösler dans une interview accordée au SonntagsBlick au début de l'année. Elle souhaite néanmoins maintenir l'école inclusive, car il est prouvé que les élèves peuvent tirer profit de l'aspect relationnel.

>> **A lire : [L'école inclusive a atteint sa limite, avertit le syndicat des enseignants alémaniques](#)**

Au niveau cantonal, l'école inclusive a été discutée à plusieurs reprises par le passé. Le gouvernement lucernois ne veut pas par exemple examiner la réintroduction de classes à effectif réduit. Dans le canton de Zurich, l'initiative d'un comité bourgeois pour des classes de développement est en suspens. Dans le canton de Bâle-Ville également, le sujet n'est pas encore clos.

## **Focalisation sur la tâche principale**

"En principe, l'école doit se concentrer sur sa tâche principale, soit la

transmission des compétences de base”, a indiqué Thierry Burkart. Il souhaite aussi rendre le métier d’enseignant plus attractif. Le chef de parti présentera à l’assemblée des délégués de samedi prochain un texte sur l’enseignement obligatoire. Ce document énumère une vingtaine de revendications sur la manière dont l’école devrait être réformée du point de vue du PLR.

La question de la suppression de l’anglais et de l’allemand à l’école primaire y sera potentiellement mentionnée. Selon lui, les langues étrangères ne devraient pas figurer au programme avant le niveau secondaire. Le parti exige aussi que les notes soient maintenues.

ats/jtr

Publié à 04:52 - Modifié à 06:43

## À consulter également



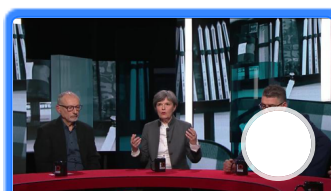
**Les enseignants injustes favorisent le populisme chez les ados**

**Société**  
Lundi à 10:41



**L'école inclusive ne convainc pas les enseignants: interview de Pascale Marro**

**Forum**  
Le 22 mai 2024



**L'école inclusive, la quadrature du cercle ?**

**Infrarouge**  
Le 10 avril 2024



**L'école inclusive déchaîne les passions dans les cantons romands. Pionnier, le Valais fait figure d'exception. Reportage**

**19h30**  
Le 20 août 2023

# La RTS

[A propos](#)

[FAQ](#)

[Conditions générales](#)

[Charte de confidentialité](#)

[Gestion des cookies](#)

[Contact](#)

[Travailler à la RTS](#)

[Communiqués de presse](#)

[Newsletters](#)

[RTS Fiction](#)

[Recevoir nos programmes](#)

[Comment écouter nos podcasts](#)

[Ventes aux professionnels](#)

[Visiter les studios](#)

[Assister aux émissions](#)

[RTS Avec Vous](#)

[Valeur Publique](#)

[SSR Suisse Romande](#)

[Médiation](#)

[Jurisprudence](#)

---

[SRF](#) | [RSI](#) | [RTR](#) | [SWI](#) | [Play Suisse](#)

RTS Radio Télévision Suisse, succursale de la Société suisse de radiodiffusion et télévision