

Pénurie de carburant : plus de 13% des stations-service en difficulté, 34 départements fortement touchés

Par [Nicolas Mondon](#), [Arthur Bijotat](#) et [Fig Data](#)

Publié il y a 6 heures



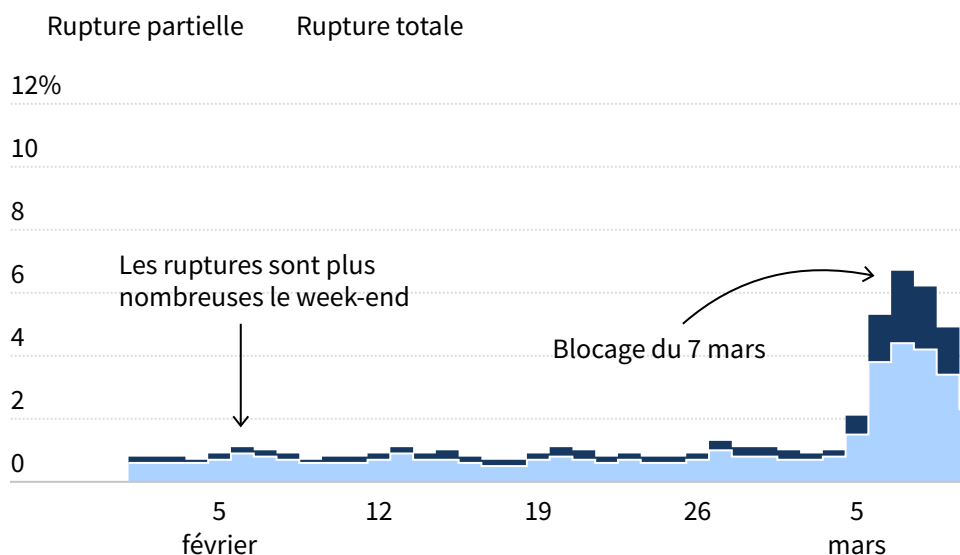
Plus aucun carburant ne sort des raffineries françaises depuis mardi 7 mars. *Mike Fouque - stock.adobe.com*

FIG DATA - Plusieurs raffineries et dépôts sont bloqués depuis quelques jours pour protester contre la réforme des retraites. Quelle est la situation à la pompe dans votre département ?

Les files d'attente devant les stations essence sont-elles de retour ? Cinq mois après les grèves dans les raffineries françaises, un nouveau conflit social perturbe l'approvisionnement à la pompe. En cause : la paralysie de ces mêmes raffineries par la CGT-Chimie pour s'opposer à la réforme des retraites. Depuis quelques jours, les blocages s'intensifient dans ces lieux de production comme dans certains des 200

dépôts de l'Hexagone. La conséquence ne s'est pas fait attendre : 13,1% des stations-service du pays ne disposent pas à l'heure actuelle soit d'essence (SP 98, SP95, E10), soit de diesel, selon les calculs effectués par *Fig Data*.

Évolution du **taux national de stations-service en difficulté** (rupture totale ou rupture partielle). Hors DROM et Corse.



Mis à jour le 22/03/2023

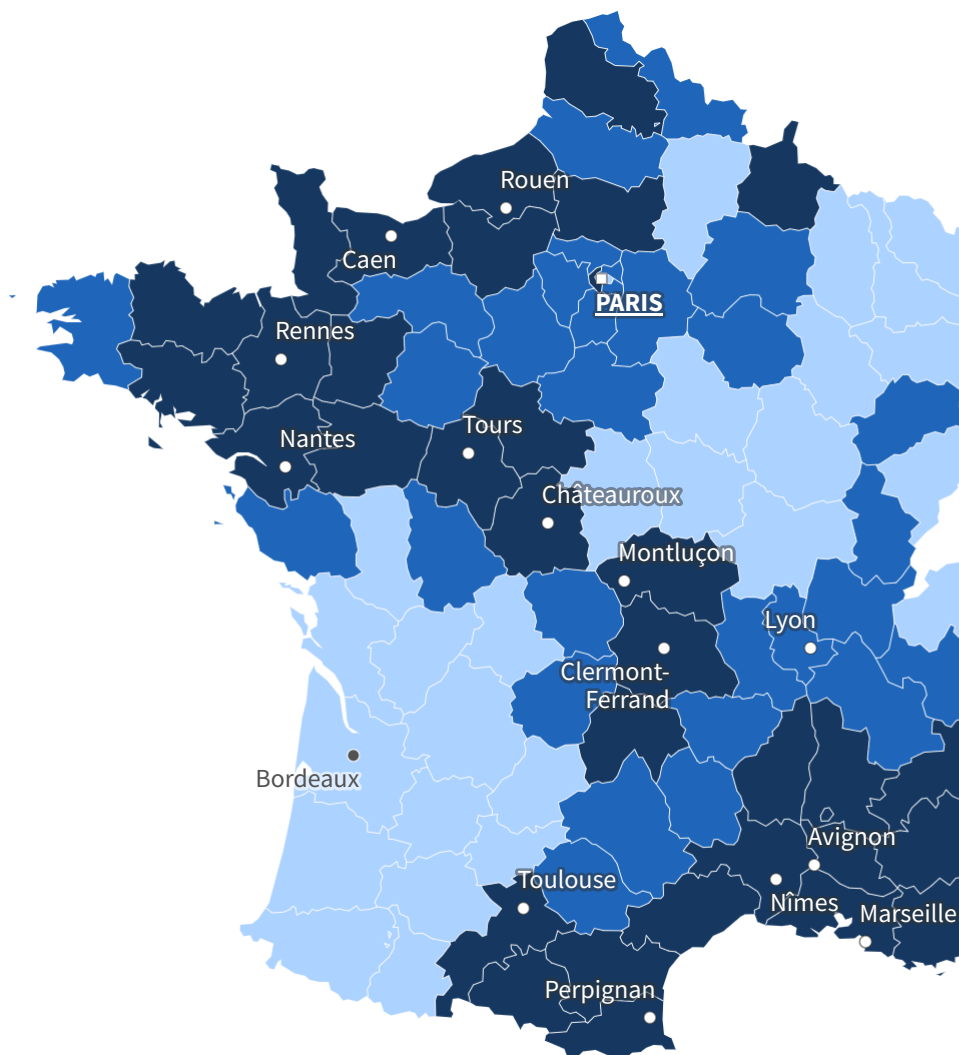
Source: prix-carburants.gouv.fr

FIGDATA

À l'instar d'octobre dernier, les difficultés varient fortement en fonction de votre département. Avec 55,8% des stations-service en rupture totale ou partielle, c'est dans les Bouches-du-Rhône que la situation est la plus délicate. Mais la pénurie s'étend progressivement au reste du territoire puisque 34 départements comptaient, hier à 13h, plus de 10% de points de vente «*en difficulté*», particulièrement en Bretagne, en Normandie et autour du pourtour méditerranéen. Ces ruptures concernent également l'Île-de-France, notamment les Hauts-de-Seine (92), où 10,3% des postes d'essence sont en rupture partielle ou totale.

Pourcentage des stations-service en difficulté par département. Hors DROM et Corse.

≥ 10% 5%–10% < 5%



Mis à jour le 22/03/2023

Néanmoins, TotalEnergies, qui opère plus de la moitié des raffineries et un tiers des stations-service du pays, rappelle que ses principaux stocks se trouvent à un « *niveau élevé* » et que ses « *équipes sont mobilisées pour faire face à une demande qui pourrait être plus soutenue que d'habitude* ». Par ailleurs, seuls quelques dépôts, sur les 200 que compte l'Hexagone, sont bloqués, à Ambès (Gironde) comme à Donges (Loire-Atlantique).

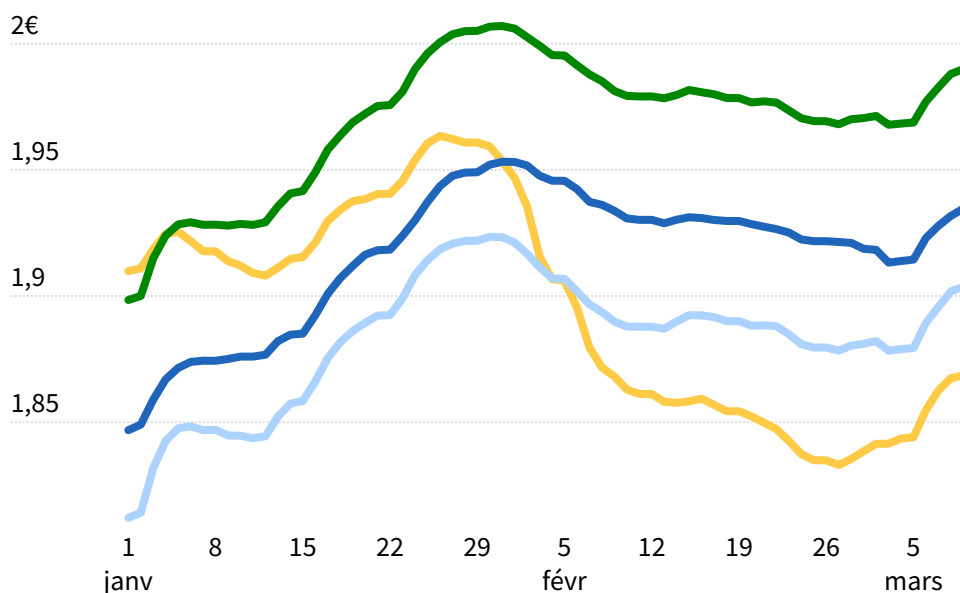
Des prix en légère hausse

Côté prix, le mouvement de blocage des raffineries a provoqué un léger sursaut. L'essence a ainsi augmenté de deux centimes cette semaine, le litre de SP98 se stabilisant légèrement sous les deux euros, à 1,99€. C'est cependant dix centimes de

plus qu'au début de l'année, sous l'effet de la fin des ristournes accordées par le gouvernement et par TotalÉnergies. Le gazole, lui aussi, s'est renchéri cette semaine mais toujours sous son niveau de janvier 2023. Il coûtait en moyenne mercredi 1,85€ par litre.

Évolution du prix des principaux carburants depuis le début de l'année.

Hors Corse et DROM.



Mis à jour le 22/03/2023

Méthodologie : Pour les chiffres nationaux ou régionaux, nous avons utilisé les données publiques disponibles sur prix-carburants.gouv.fr (fichiers annuels), qui centralise les données déclaratives des stations-service. Ne sont prises en compte que les stations-service de France métropolitaine qui vendent plus de 500m³ de produits pétroliers par an, en écartant le E85 et le GPL, beaucoup moins utilisés.

Nous avons considéré qu'une station distribue habituellement un carburant si elle déclare au moins une rupture ou une variation de prix en 2023 sur ce carburant. Comme le ministère de la Transition énergétique, nous avons considéré qu'un lieu d'approvisionnement n'est pas en rupture d'essence si elle est toujours alimentée par au moins un des trois types de ce carburant : SP-98, SP-95 et E10.

Une station est considérée « en difficulté » si :

- Elle est en rupture totale à 13h sur l'ensemble de ses carburants distribués (essence ou gazole).
- Elle est en rupture partielle à 13h — soit d'essence, soit de gazole — lorsqu'elle distribue habituellement les deux.

À VOIR AUSSI - Raffinerie TotalEnergies de Donges: «Grève reconductible» jusqu'à vendredi, annonce l'intersyndicale

À lire aussi

Le blues de la classe moyenne chinoise 🇨🇳

UBS-CS : la Suisse se prépare à des suppressions d'emplois massives

Retraites : l'OCDE appelle le gouvernement français à «rester sur sa ligne»

▶ [REGARDER LA VIDÉO](#)

