

Pénurie de carburant : près de 10% des stations-service en difficulté, 23 départements touchés

Par [Nicolas Mondon](#), [Arthur Bijotat](#) et [Fig Data](#)

Publié il y a 2 heures ,

Mis à jour il y a 58 minutes

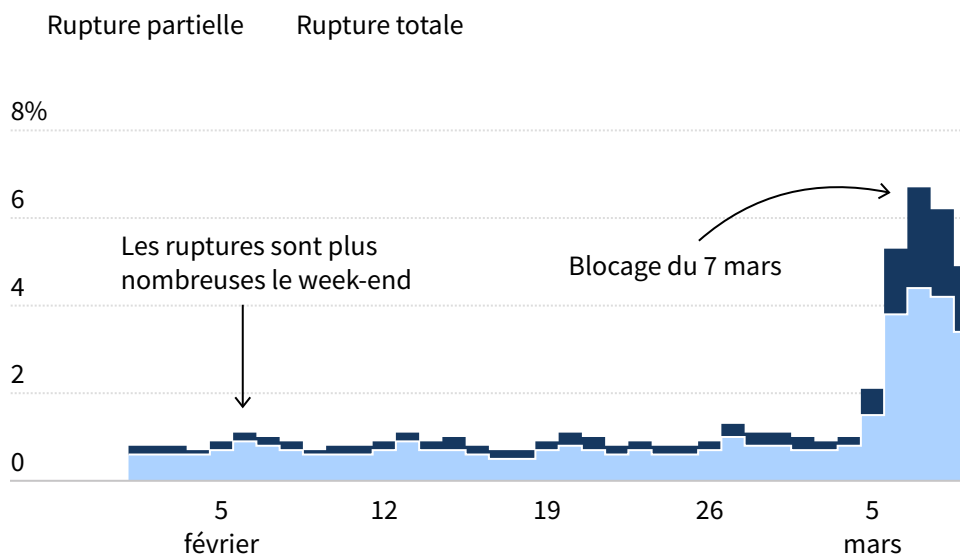


Plus aucun carburant ne sort des raffineries françaises depuis mardi 7 mars. *Mike Fouque - stock.adobe.com*

FIG DATA - La CGT bloque certaines raffineries depuis le 7 mars pour protester contre la réforme des retraites. Quelle est la situation à la pompe dans votre département ?

Les files d'attente devant les stations essence sont-elles de retour ? Cinq mois après les grèves dans les raffineries françaises, un nouveau conflit social perturbe l'approvisionnement à la pompe. En cause : la paralysie de ces mêmes raffineries par la CGT-Chimie pour s'opposer à la réforme des retraites. Depuis le 7 mars dernier, les grèves et les blocages s'intensifient sur ces lieux de production. La conséquence : 9,5% des stations-service du pays ne disposent pas soit d'essence (SP 98, SP95, E10), soit de diesel, selon *Fig Data*.

Évolution du **taux national de stations-service en difficulté** (rupture totale ou rupture partielle). Hors DROM et Corse.



Mis à jour le 21/03/2023

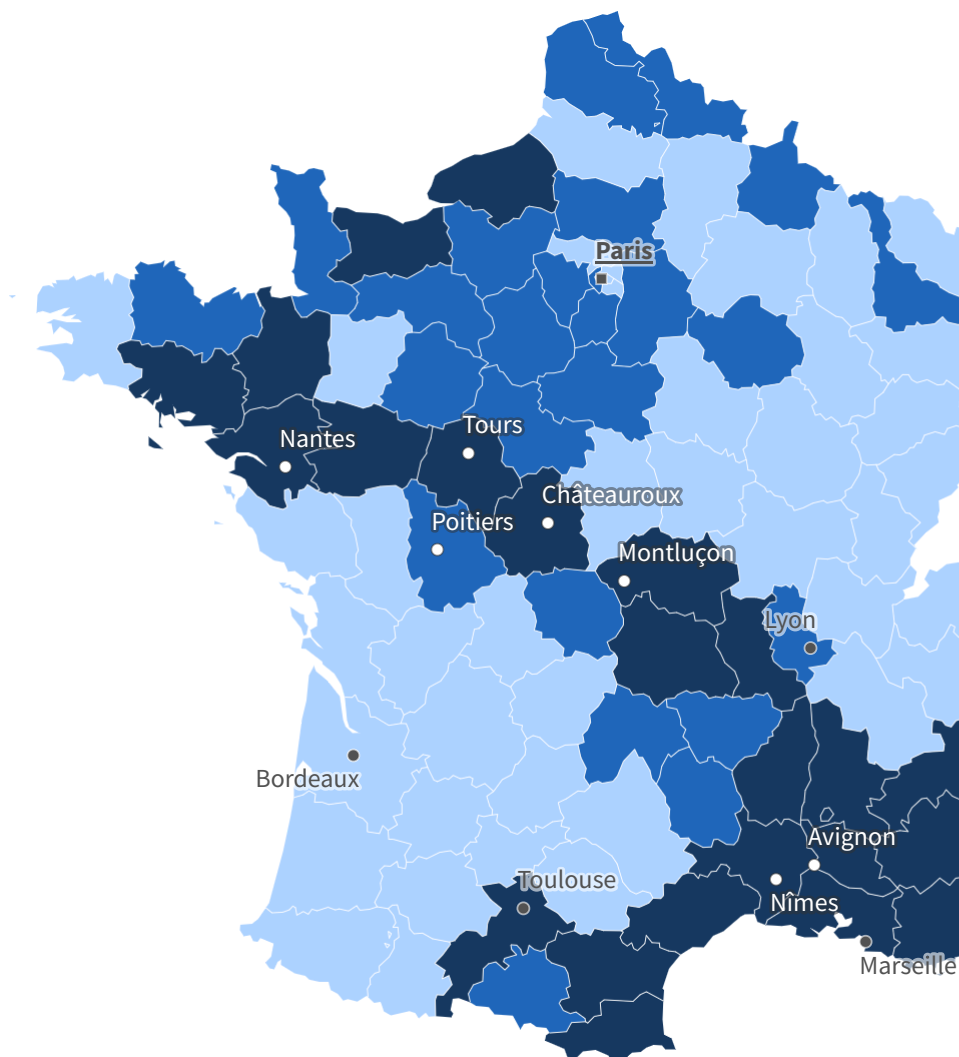
Source: prix-carburants.gouv.fr

FIGDATA

À l'instar d'octobre dernier, les difficultés varient fortement en fonction de votre département. Dans les Bouches-du-Rhône, département le plus touché, plus de la moitié des lieux de distribution sont en rupture, 40% totalement à sec. Les territoires voisins connaissent aussi des difficultés. La préfecture du Vaucluse vient d'annoncer la limitation des ventes de carburants jusqu'à jeudi inclus. En tout, ce sont 23 départements qui comptaient hier à 13h au moins 10% de stations-service «en difficulté», dessinant une diagonale allant du Nord-Ouest au Sud-Est de l'Hexagone.

Pourcentage des stations-service en difficulté par département. Hors DROM et Corse.

≥ 10% 5%–10% < 5%



Mis à jour le 21/03/2023

Néanmoins, TotalEnergies, qui opère plus de la moitié des raffineries et un tiers des stations-service du pays, rappelle que ses principaux stocks se trouvent à un « *niveau élevé* » et que ses « *équipes sont mobilisées pour faire face à une demande qui pourrait être plus soutenue que d'habitude* ». Par ailleurs, seuls quelques dépôts, sur les 200 que compte l'Hexagone, sont bloqués, à Ambès (Gironde) comme à Donges (Loire-Atlantique).

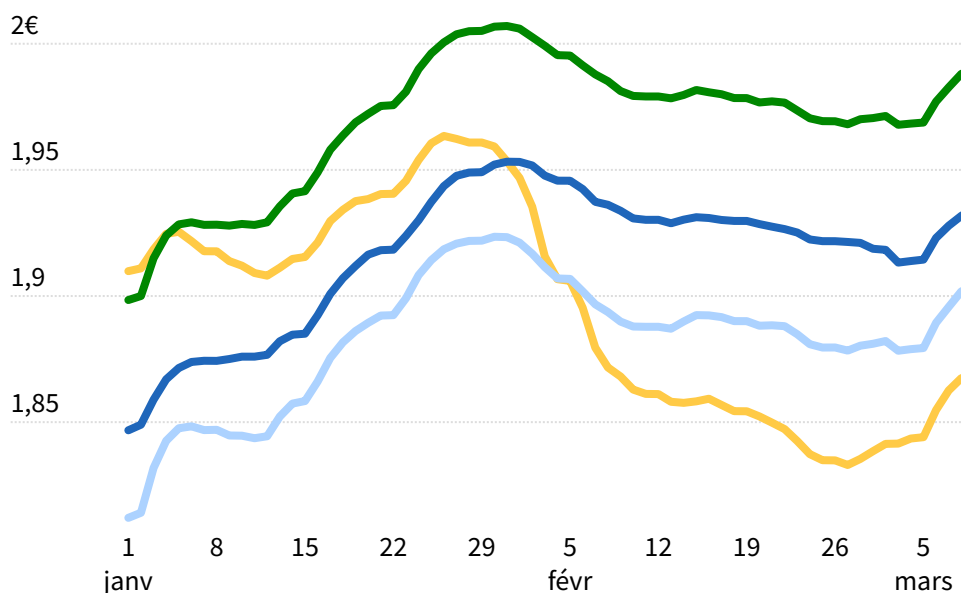
Des prix en légère hausse

Côté prix, le mouvement de blocage des raffineries a provoqué un léger sursaut. L'essence a ainsi augmenté de deux centimes cette semaine, le litre de SP98 se stabilisant légèrement sous les deux euros, à 1,99€. C'est cependant dix centimes de

plus qu'au début de l'année, sous l'effet de la fin des ristournes accordées par le gouvernement et par TotalÉnergies. Le gazole, lui aussi, s'est renchéri cette semaine mais toujours sous son niveau de janvier 2023. Il coûtait en moyenne vendredi 1,85€ par litre.

Évolution du prix des principaux carburants depuis le début de l'année.

Hors Corse et DROM.



Mis à jour le 21/03/2023

Méthodologie : Pour les chiffres nationaux ou régionaux, nous avons utilisé les données publiques disponibles sur prix-carburants.gouv.fr (fichiers annuels), qui centralise les données déclaratives des stations-service. Ne sont prises en compte que les stations-service de France métropolitaine qui vendent plus de 500m³ de produits pétroliers par an, en écartant le E85 et le GPL, beaucoup moins utilisés.

Nous avons considéré qu'une station distribue habituellement un carburant si elle déclare au moins une rupture ou une variation de prix en 2023 sur ce carburant. Comme le ministère de la Transition énergétique, nous avons considéré qu'un lieu d'approvisionnement n'est pas en rupture d'essence si elle est toujours alimentée par au moins un des trois types de ce carburant : SP-98, SP-95 et E10.

Une station est considérée « en difficulté » si :

- Elle est en rupture totale à 13h sur l'ensemble de ses carburants distribués (essence ou gazole).
- Elle est en rupture partielle à 13h — soit d'essence, soit de gazole — lorsqu'elle distribue habituellement les deux.

À VOIR AUSSI - Raffinerie TotalEnergies de Donges: «Grève reconductible» jusqu'à vendredi, annonce l'intersyndicale

À lire aussi

Sécurité au Mali : le principal syndicat de pilotes d'Air France invite à exercer un «droit de retrait»

Action coordonnée des plus puissantes banques centrales du monde pour améliorer l'accès à des liquidités

► [REGARDER LA VIDÉO](#)

Credit Suisse: comment des années «d'argent gratuit» ont conduit à fragiliser le système bancaire 🇨🇭

