

Le retour des maths au lycée dans le tronc commun, c'est pour septembre

Suivre Afficher le profil

www.nouvelobs.com - Il y a 5 h

Réagir commentaires | 2



© Copyright 2022, L'Obs

Le retour des maths au lycée dans le tronc commun, c'est pour septembre

Le retour des mathématiques dans le tronc commun dès la classe de Première se fera dès la rentrée prochaine, a assuré mercredi 11 mai le ministre de l'Éducation Jean-Michel Blanquer, répondant ainsi [aux critiques sur l'absence de cette matière](#) dans les programmes pour nombre d'élèves suite à la réforme du lycée.

Le vrai bilan de Jean-Michel Blanquer à l'heure du désenchantement

« Ce que nous allons faire et c'est un engagement du président de la République, c'est mettre plus de mathématiques dans le tronc commun », [a-t-il déclaré sur RTL](#). « Vous avez deux heures d'enseignement scientifique dans le tronc commun, on y rajoutera probablement, et c'est un engagement du président, une heure et demie ».

« On a tout fait pour que le système s'organise pour la rentrée prochaine, pour 3h30 de sciences et mathématiques dans le tronc commun pour ceux qui ne font pas un enseignement scientifique de spécialité », a ajouté Jean-Michel Blanquer.



« *repique pas* » à son poste dans le futur gouvernement.

 Microsoft Start



Rechercher sur le Web

☰ [Accueil](#) | **Actualité** [Guerre en Ukraine](#) [Monde](#) ... [Personnaliser](#)

même les élèves en milieu scolaire bénéficient d'un enseignement mathématique.

Un rapport d'experts préconisait en mars de réintroduire les mathématiques dans le tronc commun dès la classe de Première, à raison d'une heure trente à deux heures en plus par semaine. Une proposition qui figurait également dans le programme d'Emmanuel Macron.

[Non, Emmanuel Macron ne revalorisera pas tous les enseignants de 10 %](#)

Car les enseignants s'alarment de la baisse du nombre de jeunes qui suivent cette matière, et [notamment chez les filles](#). Ces associations de professeurs de mathématiques ont à plusieurs reprises tiré la sonnette d'alarme ces derniers mois.

Un énième changement

Sur le terrain, certains estiment que la réintroduction des maths dans le tronc commun, un nouveau changement, ne doit pas s'effectuer de manière précipitée.

[Réduire les vacances scolaires, bonne ou mauvaise idée ?](#)

Bruno Bobkiewicz, secrétaire général du principal syndicat des chefs d'établissement (SNPDEN) a regretté dimanche sur Twitter de n'avoir « *toujours aucune information officielle sur les maths en voie générale et technique* ».

« *A quelques jours des vœux des élèves et des familles, et par respect pour eux (et un peu pour nous), la seule solution est le statut quo pour 2022 pour une évolution intelligente en 2023* », a-t-il poursuivi.

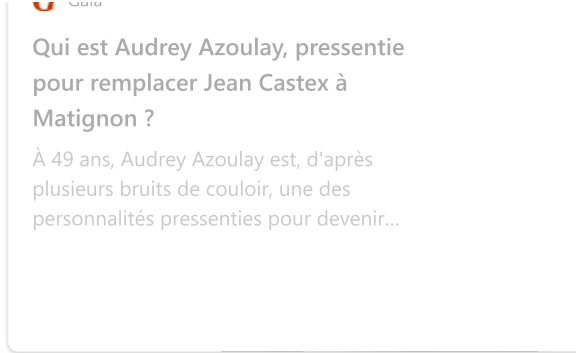
AUTRES ARTICLES RECOMMANDÉS



 Paris Match

Il fait une crise cardiaque en enterrant le corps de la femme qui venait d'étrangler à mort

 92  5 ...



Oh My Mag

Pénurie exceptionnelle : le lait bientôt introuvable dans les supermarchés, graves conséquences pour le quotidien des Français

Suivre

Afficher le profil

Valentine DUNYACH - Il y a 10 h

Réagir | 23 commentaires | 87

La guerre en Ukraine et la période de sécheresse annoncée sont des éléments qui perturbent l'importation et la production de nombreux produits. Si l'huile de tournesol ou la farine viennent à manquer, une pénurie de lait serait également à prévoir très prochainement en France.



© Fournis par Oh My Mag

Le lait bientôt introuvable dans les supermarchés, graves conséquences pour le quotidien des Français



Commentaires



Une pénurie de lait à prévoir en France ?

Les producteurs français de lait voient leurs coûts de production très fortement impactés par la hausse du prix de l'électricité, des cartons, et du transport... **La situation des éleveurs laitiers**, considérée comme la plus difficile du monde agricole, implique des sacrifices pour les producteurs français. À cause des ventes "à perte" des éleveurs, **une pénurie de lait** serait ainsi à prévoir prochainement en France.

Dans [un article des Échos](#), le vice-président de Syndilait a d'ailleurs déclaré que la situation était pour les éleveurs très compliquée à gérer en ce moment-même :

"Nous allons avoir des réveils difficiles" prédit ainsi Eric Forin, [le président de Syndilait](#). *"Le prix du lait a augmenté de 1,5 % quand il faudrait une hausse de 20 % pour effacer l'inflation de l'électricité, du carton, du plastique, du transport"*. L'organisation redoute ainsi **de nombreux départs d'éleveurs "écœurés"**.

Pour rappel, la France compte environ 3,7 millions de vaches laitières et 62 000 exploitations laitières. Un chiffre qui est en réelle diminution constante ces dernières années, qui impliquerait **une très forte baisse de la production de lait** sur l'année 2022.

Une crise de vaste ampleur pour le lait aux États-Unis

La pénurie alimentaire touche énormément de [produits alimentaires du quotidien](#) sur l'Hexagone. Si le lait en France est amené à disparaître à cause des coûts de production trop élevés pour les producteurs, une grave pénurie de ce produit sévit également sur le territoire américain.

Outre-Atlantique, **la disparition soudaine de lait en poudre** frappe tous les États-Unis. Plus de 40 % des stocks seraient épuisés dans au moins 11 000 magasins, dans six États du territoire. L'Iowa, le Missouri, le Texas, le Dakota du Sud et du Nord et le Tennessee ne possèderaient même plus la moitié de ces produits.

Pour rappel, pas moins de 75 % des [nourrissons](#) de plus de six mois reçoivent habituellement au moins une partie de leur nourriture sous forme de **lait en poudre aux États-Unis**.



AUTRES ARTICLES RECOMMANDÉS



 BFMTV

La guerre en Ukraine de plus en plus critiquée à la télévision russe



73



 Public

Guillaume Canet et Marion Cotillard séparés : une page se tourne pour le célèbre comédien...



18



 Version Femina

Supermarché : après l'huile de tournesol, cet ingrédient du quotidien connaît lui aussi une...

La moutarde se fait de plus en plus rare dans les rayons des supermarchés. En cause ? Une importante sécheresse au Canada,...



100

 9

