

**20** 20 Minutes

# Lyon : Grégory Doucet sommé par le préfet du Rhône d'agir en matière de sécurité publique

C.G. - Il y a 2 h

Réagir commentaires



**Dans une lettre adressée au maire de Lyon, le préfet du Rhône estime que l' élu n'a pas respecté ses engagements en matière de sécurité publique. Il réclame plus de policiers municipaux sur le terrain et un partenariat en matière de**

 Microsoft Start



Rechercher sur le Web

☰ Accueil | **Actual**

✎ Personnaliser



© PHILIPPE DESMAZES / AFP

Grégory Doucet, le maire de Lyon a été rappelé à l'ordre par le préfet du Rhône en matière de sécurité publique.

Commentaires

## Rhône estime que l' élu n'a pas respecté ses engagements en matière de sécurité publique. Il réclame plus de policiers municipaux sur le terrain et un partenariat en matière de vidéoprotection

Grégory Doucet, le maire de Lyon sommé d'en faire davantage en matière de sécurité publique. Le préfet du Rhône estime que l' élu n'a pas encore honoré sa part du contrat. Dans une lettre, qu'il lui a adressée le vendredi 4 mars et dont [Le Progrès se fait l'écho](#), le représentant de l'Etat souhaiterait que la mairie renforce sa [police municipale](#).

« Il faut que l'effort que vous déployez se concrétise effectivement sur le terrain », insiste Pascal Mailhos rappelant à l' élu que l'Etat a « tenu ses engagements concernant l'arrivée de nouveaux policiers dans l'agglomération lyonnaise ». Le ministère de l'Intérieur s'était engagé à affecter 300 policiers supplémentaires dans l'agglomération lyonnaise d'ici 2023. Les deux tiers sont déjà en poste. Et une brigade spécialisée de terrain [a été créée pour les quartiers de la Guillotière](#) et de la Part-Dieu.



## Plus de caméras de vidéoprotection

Le préfet demande plus de caméras de vidéoprotection « sans attendre le résultat de l'audit que [votre] collectivité vient de relancer ». Et plaide pour un « partenariat entre polices nationale et municipale » en la matière.

Pascal Mailhos demande précisément la présence d'un représentant de la police municipale au centre d'information et de commandement de la police nationale, lors de manifestations. « La police nationale n'a pas directement la main sur le joystick qui permet d'orienter les caméras de vidéosurveillance. Elle doit appeler la police municipale. Cela fait perdre quelques secondes qui peuvent avoir un impact important sur le maintien de l'ordre », argumente-t-il. Et de conclure : « Cette expérimentation doit être mise en œuvre dans les plus brefs délais, comme nous en sommes convenus ».

### Politique

[Lyon : « Aucune baguette magique n'existe », répond au sujet de la Guillotière Grégory Doucet qui se défend de se « cacher derrière son petit doigt »](#)

### Société

[Lyon : Grégory Doucet réclame à l'Etat plus de policiers, pas des caméras](#)

## AUTRES ARTICLES RECOMMANDÉS

StarsInsider

Croisières: d'effroyables c  
disparitions

138



Marie France

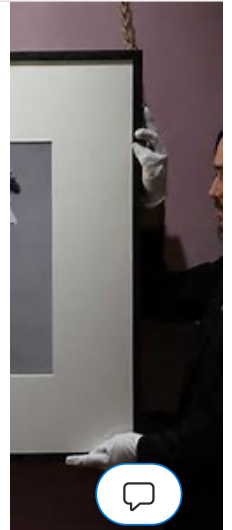
Paris : elle commande un Perrier et  
doit payer sa tranche de citron

42

Gala

PHOTO - Lady Diana : ce portrait  
inédit de la princesse qui rappelle  
vaguement Kate Middleton

Un portrait inédit de la princesse Diana a  
refait surface, il ressemble étrangement aux  
portraits qui ont été fait de Kate Middleto...



GENTSIDE Gentside

# Bombe nucléaire : voici ses effets si elle s'explosait sur la France

Arsène Raphaël - jeudi

Réagir

160 commentaires

883

L'invasion de l'Ukraine par les forces armées russes ravive le souvenir d'une Guerre Froide pas si lointaine. Alors que Vladimir Poutine a indiqué avoir mis en alerte la "force de dissuasion russe", un dispositif qui comprend, notamment, des armes atomiques, le risque d'une escalade de la violence se fait sentir en Occident et surtout en France. Qu'il s'agisse d'un coup de bluff de la part du dirigeant de la Russie ou d'une menace sérieuse, **à quel point une bombe atomique pourrait-elle endommager la France ?**

Commentaires

© Fournis par Gentside

Une explosion de bombe nucléaire



## Les effets de la bombe qui a touché Hiroshima

On ne va pas tourner autour du pot, si la pire des armes conçues par l'Homme en venait à s'abattre sur Paris, le résultat ne serait pas glorieux. Pour se donner une idée de l'impact d'une bombe atomique sur une ville, le simulateur [Nukemap](#) s'avère un outil plutôt précis.

Si l'on prend l'exemple de "Little Boy", la bombe qui a frappé Hiroshima à la fin de la Seconde Guerre Mondiale, **l'onde de choc serait considérable**. Si une bombe similaire touchait la tour Eiffel, **la boule de feu qu'elle engendrerait s'étendrait sur 180 mètres et vaporiserait tout sur son passage**. La chaleur dégagée brûlerait au troisième degré des personnes situées à près de 2 kilomètres la zone d'impact, tandis que les effets du souffle seraient ressentis à 64 kilomètres de distance. Et c'est sans compter sur les retombées radioactives, qui touche

[Commentaires](#)

- A lire également : ["Satan 2" : qu'est-ce que ce dévastateur missile nucléaire détenu par l'armée russe](#)

## Les effets de la Tsar Bomba

Depuis 1945, les bombes nucléaires ont été largement perfectionnées. L'une des plus puissantes d'entre elles, si ce n'est la plus puissante, est la Tsar Bomba. Et ses effets dévastateurs sont sans commune mesure avec Little Boy.

Dans l'éventualité d'une explosion sur la tour Eiffel, **la boule de feu engendrée aurait un rayon de 6,1 km de diamètre**. C'est la quasi-intégralité de Paris qui serait instantanément vaporisée. La chaleur dégagée brûlerait n'importe qui dans un rayon de 74 kilomètres, soit jusqu'à la périphérie de Chartres. Tandis que les effets du blast seraient ressentis à 91 kilomètres à la ronde, soit jusqu'à la périphérie de Rouen.

- Pour changer un peu de sujet : [Le mystère de Stonehenge a-t-il enfin été percé par des chercheurs ?](#)



## AUTRES ARTICLES RECOMMANDÉS



