

Info

Rechercher une actualité...



Accueil Info Info Lorient Départementales à Plœmeur. La gauche milite pour un « un bouclier social et climatique »

Jeudi 29 avril 2021 18:41



Départementales à Plœmeur. La gauche milite pour un « un bouclier social et climatique »



De gauche à droite : Pascal Le Squer, Danielle Le Marre, Marc Bacci et Nicole Monnin. Ils appellent « à un sursaut démocratique, afin de stopper l'abstention ». © Ouest-France

Danielle Le Marre (divers gauche), ancienne adjointe au maire de Quéven, et Marc Bacci (PCF), ancien conseiller municipal à Larmor-Plage, constituent le binôme de gauche qui se présente aux départementales des 20 et 27 juin 2021. Leur tâche s'annonce rude face au sortant et maire de Plœmeur, Ronan Loas.

Danielle Le Marre (56 ans, divers gauche, conseillère municipale à Quéven, accompagnante d'élèves en situation de handicap) et Marc Bacci (61 ans, PCF, ancien ergothérapeute à Kerpape et ancien conseiller municipal à Larmor) composent le ticket présenté par le PCF, le PS et Génération-s pour le canton de [Plœmeur-Larmor-Plage-Quéven](#) (*).

Leur mission, qui s'annonce difficile : concurrencer [Ronan Loas](#), conseiller départemental sortant divers droite et maire de Plœmeur, et son binôme Marianne Rousset.

Sans les écologistes

Sans les écologistes avec lesquels l'union « n'a pas été possible », Danielle Le Marre et Marc Bacci entendent défendre « des choix politiques pour faire du département un bouclier social et climatique ».

Leurs remplaçants sont Nicole Monnin (Plœmeuroise de 65 ans, cadre administratif retraitée, Parti socialiste) et Pascal Le Squer (pompier professionnel de 52 ans, rattaché à la caserne d'Hennebont, adhérent de Génération-s).

Urgence sociale, éducative, climatique et démocratique

Très critiques à l'égard de la politique de la majorité sortante du conseil départemental, les candidats de gauche souhaitent répondre à « quatre urgences ».

En matière « d'urgence sociale », ils proposent des états généraux de la solidarité, des Ehpad publics ou associatifs à Larmor et Quéven, une épicerie solidaire à Plœmeur et Larmor ou encore un RSA jeune immédiat pour les 18-25 ans.

« Un ordinateur par élève à l'entrée au collègue »

Newsletter maville

Abonnez-vous à la newsletter - Lorient

✉ Votre e-mail

Je m'inscris

Exprimez-vous ! 384

Débat. POUR ou CONTRE le rattachement de la Loire Atlantique à la Bretagne ?

L'info en continu

Guidel. L'auteur « de...

29/04/21 - 19:53

Lorient. Les terrasses vont...

29/04/21 - 19:52

Un détenu de 18 ans se...

29/04/21 - 19:31

Port-Louis. Un feu de toiture...

29/04/21 - 19:21

Bretagne. La classe prépa...

29/04/21 - 19:11

Toute l'info en continu

Infos les + lues

Infos les + commentées

N°1 [Morbihan. Il a deux mois pour démonter son abri de...](#)N°2 [Guidel. Deux incendies en six mois au même endroit](#)N°3 [Vitrine à Lorient. Un nouveau resto à concept](#)N°4 [Un motard se tue à Lanester](#)N°5 [Festival interceltique de Lorient. Les organisateurs...](#) 1

Quiz et jeux



« **L'urgence éducative** » passe par une crèche départementale à Plœmeur à un recrutement cantonal, un pass-culture pour les 10-16 ans, un conseil des collégiens (à parité, 2 par canton), un ordinateur par élève à l'entrée au collège.

Pour répondre à « **l'urgence climatique** », les candidats annoncent qu'aucun projet départemental ne se fera sans étude préalable des effets sur le climat, la biodiversité et l'eau. Ils envisagent aussi « **un plan départemental accéléré des voies-vélos, en lien avec les associations** ».

Enfin, « **l'urgence démocratique** », pour le binôme divers gauche/PCF consiste, entre autres, à prévoir un budget participatif par canton et à rendre compte du déroulement du mandat.

Contact : dep56ploemquevlarm@gmail.com

(*). Pour mémoire, trois listes de gauche étaient présentes au 1^{er} tour des cantonales de 2015. La première d'entre elles avait totalisé 19,60 % des suffrages, loin derrière le binôme divers droite Loas-Melin (42,77 %), élu au 2nd tour avec 60,80 % des suffrages exprimés.

Catherine JAOUEN. Ouest-France

Retrouvez d'autres actus sur les communes de :

Lorient Plœmeur

Donnez votre avis



Abonnez-vous 1^{er} mois offert

Acheter le journal du jour



Les avis des internautes

* Votre commentaire...

* Votre email

Envoyer

RUBRIQUES SITE MAVILLE

Accueil

Info

Sport

Restaurants

Cinéma

Sorties

Jeux

Shopping

Météo

Pratique

Deal du jour

Devenez annonceur

Cookies

Données personnelles

Mentions légales

Plan du site

Contact

Modifier le consentement

SITES OUEST-FRANCE

Ouest-France

Ouest-France Auto

Ouest-France Immo

Ouest-France Emploi

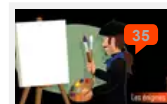
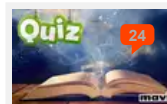
Ouest-France Solidarité

Incubateur OFF7

Comparateur Assurances

Infocale

Enigme. Quelle lettre complète cette suite logique ?



Quiz. Il était une fois... 10 questions sur les contes

Enigme. Les 3 peintures primaires

Tous les quiz



Les applications mobiles **Ouest-France** disponibles en téléchargement

maville

par

ouest
france 

© Copyright maville.com | WEB66

