

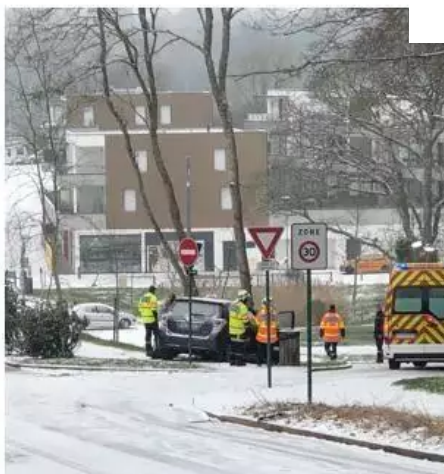
Info


[Accueil](#)
[Info](#)
[Info Lorient](#)
[Guidel-plages. Le taxi percute le camion-poubelles](#)

Jeudi 11 février 2021 13:48



Guidel-plages. Le taxi percute le camion-poubelles



Après avoir percute un camion poubelles, le taxi a fini sa course dans un arbre au bas-Pouldu. Les pompiers de Ploemeur et Lorient ont porté secours aux automobilistes désespérés. © OUEST-FRANCE

Sur une chaussée rendue glissante par la neige, un taxi est entré en collision avec un camion-poubelles ce matin. Il n'y a pas de blessé.

La côte du bas-Pouldu en Guidel-Plages a été transformée en patinoire ce matin à la suite de l'épisode neigeux qui a surpris plusieurs automobilistes à cet endroit. Un taxi, venant de Mellac dans le Finistère, a perdu le contrôle et est venu percuter un camion-poubelles immobilisé en bas de la côte. Le taxi s'est ensuite encastré contre un arbre situé en contrebas.

D'autres voitures immobilisées

Plusieurs autres voitures ont également perdu le contrôle dans cette descente devenue périlleuse et se sont retrouvées immobilisées. Sans faire de victimes graves fort heureusement. Deux personnes, le chauffeur du taxi, 59 ans et sa passagère, 35 ans, souffrant de douleurs cervicales, ont été transportées pour examen par les pompiers de Lorient et Ploemeur intervenus sur place. La route a été mise hors de circulation par les services techniques de la Ville de Guidel.

Pierre WADOUX. Ouest-France


 Abonnez-vous 1^{er} mois offert

 Acheter le journal du jour


Les avis des internautes

Newsletter maville

Abonnez-vous à la newsletter - Lorient

Exprimez-vous ! 91

Faut-il annuler la dette Covid-19 ?

L'info en continu

Lanester. Budget 2021 : près...

11/02/21 - 22:01

Bretagne. Greffés ou en chimio,...

11/02/21 - 21:53

Rennes. Le centre...

11/02/21 - 21:52

Lorient. Les formations aux...

11/02/21 - 20:31

Morbihan. Port du masque...

11/02/21 - 20:09

 N°1 **Lorient. Une mère en garde à vue après la mort de son...**

 N°2 **Hennebont. Après l'effondrement de la toiture de la...**

 N°3 **Lorient. Décès du chef pâtissier Jean-Marie Hiblot**

 N°4 **Gelées, neige et vague de froid : jour par jour, voici...**

 N°5 **Météo. La neige pourrait tomber en Bretagne la semaine...**

Quiz et jeux

* Votre commentaire...

* Votre email

Envoyer



Enigme "Journée de la pizza"



[QUIZ] Harry Potter. Avez-vous le niveau Moldu ?

[QUIZ] Harry Potter. Avez-vous le niveau Poudlard ?

Tous les quiz

RUBRIQUES SITE MAVILLE

- Accueil
- Info
- Sport
- Restaurants
- Cinéma
- Sorties
- Jeux
- Shopping
- Météo
- Pratique
- Deal du jour

- Devenez annonceur
- Cookies
- Données personnelles
- Mentions légales
- Plan du site
- Contact
- Modifier le consentement

SITES OUEST-FRANCE

- Ouest-France
- Ouest-France Auto
- Ouest-France Immo
- Ouest-France Emploi
- Ouest-France Solidarité
- Incubateur OFF7
- Comparateur Assurances
- Infocale

Angers Brest Caen Clermont-Ferrand Le Mans Lille Marseille Montpellier Nantes Nice Nîmes Quimper Rennes Toulon Tours Vannes
Dinan Fougères Guingamp Lannion-Perros Ploermel Pontivy Redon Saint-Brieuc Saint-Malo Vitré

Les applications mobiles **Ouest-France** disponibles en téléchargement