

[Retour sur Futura](#)[S'inscrire](#)

Identifiant

Mot de passe

 Se souvenir de moi ?**S'identifier**[Forum](#) [Futura-Maison : les forums de la maison](#) [Bricolage et décoration](#) [Contacteur J/N ne se déclenche pas en heures creuses ? \[Résolu\]](#)[RÉPONDRE À LA DISCUSSION](#)

Affichage des résultats 1 à 17 sur 17

Contacteur J/N ne se déclenche pas en heures creuses ? [Résolu]

23/11/2014, 11h46

#1

Sica

Date d'inscription: décembre 2013

Localisation: 22

Messages: 1 987

Contacteur J/N ne se déclenche pas en heures creuses ? [Résolu]

Bonjour à Toutes et à Tous,

- Décidemment, pas de chance avec les contacteur J/N.
- Déjà sur cette discussion:

<http://forums.futura-sciences.com/br...-bruyants.html>

- Hier, nous avons déménagé un chauffe-eau de 300 litres dans une dépendance et, créé 1 tableau secondaire (alimentation câble 3G10 protégé par un disjoncteur 32A sur le tableau principal).

- Nous avons réalisé le branchement à partir d'un schéma trouvé sur le net:

http://f-electricite.fr/att-3140_cha...es-creuses.htm

- La plage des horaires creuses est de 22h30 à 6h30 mn

- Voir la photo de notre branchement électrique

- Le fil orange part du C1 ERDF pour arriver sur A1 du contacteur J/N Legrand 04056 (neuf)

- Le fil beige part du C2 ERDF pour arriver au disjoncteur 2A

- En marche forcée tout fonctionne

- En mode HC, rien ne se passe

- Cette nuit nous l'avons fait fonctionner en marche forcée et ce matin la réglette coulissante du contacteur était toujours sur 1 (marche forcée)

- Tous les appareillages de ce tableau sont neufs

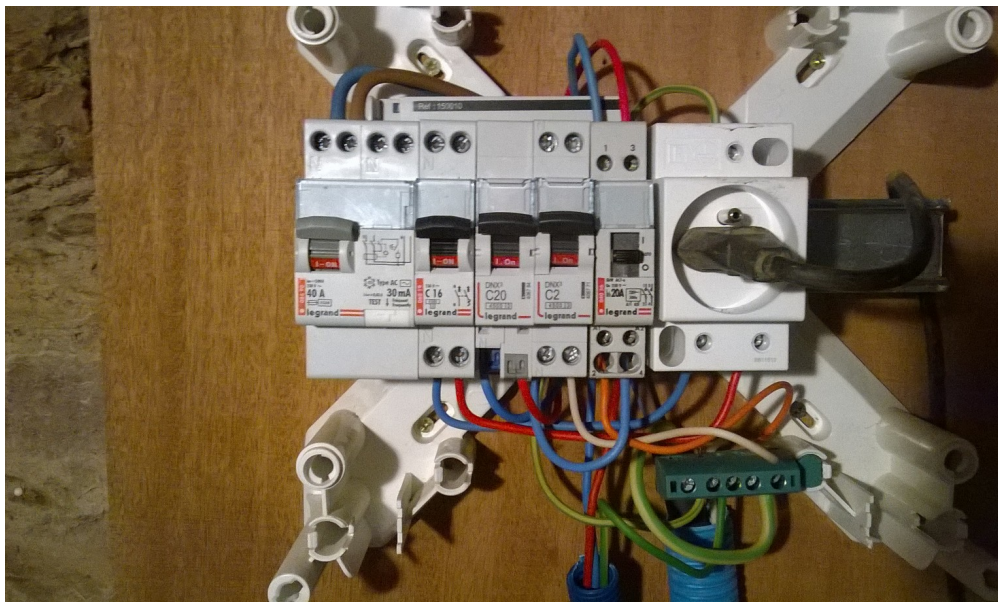
Que se passe t'il ?

Merci par avance à Vous

Bonne fin de journée

Sica

Images attachées



Si tu te lèves avec l'envie d'aller bosser, recouche toi. Ça va passer ...

23/11/2014, 12h17

#2

pat83000

Date d'inscription: avril 2014

Messages: 777

Re : Contacteur J/N ne se déclenche pas en heures creuses

Bonjour

Pas vu encore la photo

Avez vous branché le fil neutre de la bobine(neutre du disj 2A vers A2 du contacteur) ?
 Pour tester le contacteur faire un pont entre C1 et C2 du compteur , le relais doit coller
 Cordialement

23/11/2014, 12h37

#3

Sica

Date d'inscription: décembre 2013

Localisation: 22

Messages: 1 987

Re : Contacteur J/N ne se déclenche pas en heures creuses

Bonjour Pat83000,

Q1: Oui

Q3: Ok, mais sur quelle position doit se trouver la réglette du contacteur (0 - auto -1) ?

Merci à Toi 💎💎
 Sica

Si tu te lèves avec l'envie d'aller bosser, recouche toi. Ça va passer ...

Sica

Date d'inscription: décembre 2013

Localisation: 22

Messages: 1 987

Re : Contacteur J/N ne se déclenche pas en heures creuses

Re Pat 83000,

- Donc, c'est Q2 (qui n'est d'ailleurs une question 😊) et non Q3.
- Quant aux 2 ? après Toi, désolée, mais j'ai écrit mon précédent message à partir de mon téléphone portable.
- Les 2 ? correspondent à un smiley "sourire" qui dont le caractère ne doit pas être reconnu par le site.
- Purée, y'a qu'à moi que ça arrive des trucs comme ça !! Saperlipopette !! 🐱

Le branchement a été réalisé à la "copie" du lien #post 1

Bien à Toi 🙌
Sica

Dernière modification par Sica ; 23/11/2014 à 13h36.

Si tu te lèves avec l'envie d'aller bosser, recouche toi. Ça va passer ...

Aujourd'hui

A voir en vidéo
sur Futura

23/11/2014, 17h29

#5

PlugAndPray

Date d'inscription: avril 2006

Âge: 39

Messages: 171

Re : Contacteur J/N ne se déclenche pas en heures creuses

Bonjour,

je ne sur pas sur de mon coup mais j'ai l'impression que le fil orange est mal enfoncé dans l'étrier (borne A1). On ne doit pas voir le cuivre nu et sur la photo j'ai l'impression de le voir.

Sinon vous pouvez tester le fonctionnement du relai EDF, en période HC le contact est fermé. Mettre le nouveau tableau hors tension et vérifiez à l'ohmmètre entre les fil blanc et orange.

Toujours hors tension, vous pouvez aussi vérifier que tous les fils sont bien enfilés en tirant légèrement dessus et un resserrage des bornes ne fait jamais de mal.

Dernière modification par PlugAndPray ; 23/11/2014 à 17h31.

23/11/2014, 17h47

#6

Sica

Date d'inscription: décembre
2013

Localisation: 22

Messages: 1 987

Re : Contacteur J/N ne se déclenche pas en heures creuses

Hello PlugAndPray,

- Effet d'optique 😊 Le fil orange est bien fixé dans l'étrier et aucun élément cuivre ne dépasse.
- Nous avons effectivement assuré le serrage de tous les fils
- Nous avons procédé au test proposé par Pat83000, en l'occurrence un pont entre C1 et C2 (réglette du contacteur sur "auto") et on entend un clic

Sinon, d'après toi, notre branchement te semble correct ?

Merci pour ton message et A+
Sica

Si tu te lèves avec l'envie d'aller bosser, recouche toi. Ça va passer ...

23/11/2014, 19h01

#7

PlugAndPray

Date d'inscription: avril 2006

Âge: 39

Messages: 171

Re : Contacteur J/N ne se déclenche pas en heures creuses

Si l'optique se mêle à l'électricité, rien ne va plus! 😊

Le branchement est bon et le test réussi proposé par Pat83000 le montre bien. Il ne reste plus que le contact du compteur EDF que vous pourrez tester comme je vous l'ai indiqué précédemment.

A noter: l'existence possible d'un fusible en série avec le contact (C1-C2) et normalement accessible à l'usagé. A vérifier donc.

Mais vu les déboires que vous avez eu, le problème vient sans doute du côté d'EDF. Avez-vous des échos de la part du voisinage d'un problèmes semblable? D'après une recherche rapide, ce genre de problème (ordre de commutation) peut arriver et impacter plusieurs clients.

Je m'avance peut-être mais je dirai que si EDF balance un signal pourri dans le compteur celui-ci ne doit pas apprécier.

23/11/2014, 19h17

#8

pat83000

Date d'inscription: avril 2014

Messages: 777

Re : Contacteur J/N ne se déclenche pas en heures creuses

Re

Le montage semble correct .

Pourriez vous poster une photo du compteur Erdf (avec les branchements C1 C2 svp) Il faudrait maintenant s'assurer que le contacteur colle bien

Couper le disjoncteur 2A , mettre le contacteur cumulus sur manuel (position I)

Débrancher c1/c2 relier les 2 fils ensemble au moyen d'un domino

Réenclencher le 2A : le contacteur doit se mettre automatiquement sur auto (au milieu)

:vous devez avoir 220v entre les bornes 2et4 du contacteur (vous pouvez prendre la tension au cumulus si vous voulez)

Si ces deux conditions sont remplies votre montage fonctionne correctement sinon il faudra voir au niveau du compteur
En attente de la photo compteur
Cordialement

23/11/2014, 19h52

#9

SicaDate d'inscription: décembre
2013

Localisation: 22

Messages: 1 987

Re : Contacteur J/N ne se déclenche pas en heures creuses

Re,

Essai effectué, mais rien ne se passe.
Mais peut-être est-ce du au fait que nous ne soyons pas encore en heure creuse ?

A+ Sica

Si tu te lèves avec l'envie d'aller bosser, recouche toi. Ça va passer ...

23/11/2014, 20h02

#10

SicaDate d'inscription: décembre
2013

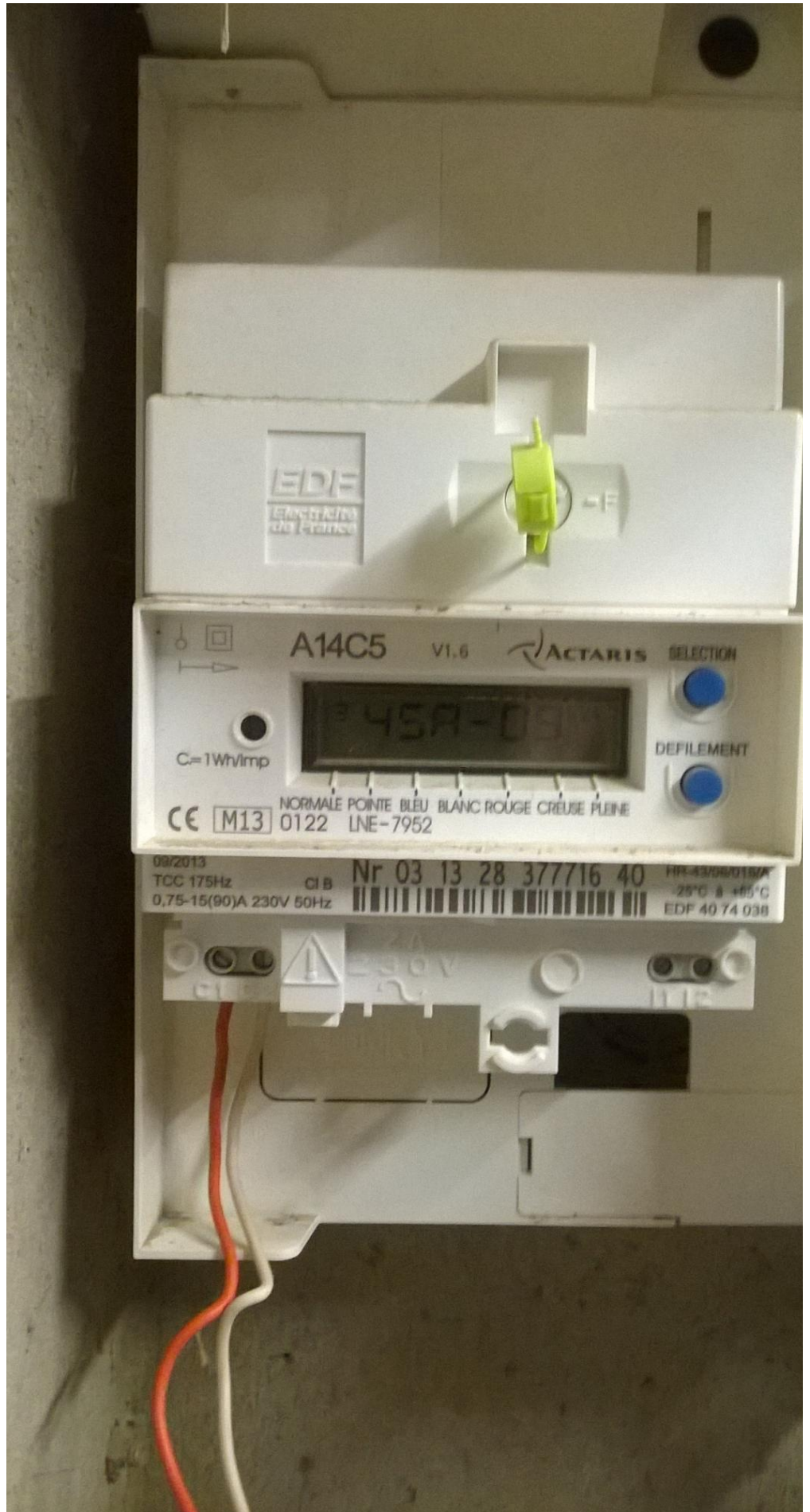
Localisation: 22

Messages: 1 987

Re : Contacteur J/N ne se déclenche pas en heures creuses

Voici la photo.

Images attachées



Si tu te lèves avec l'envie d'aller bosser, recouche toi. Ça va passer ...

23/11/2014, 20h13

#11

pat83000

Date d'inscription: avril 2014

Messages: 777

Re : Contacteur J/N ne se déclenche pas en heures creuses

Re

Etonnant , si le relais colle pas en shuntant c1 /C2 au compteur il est ou défectueux ou pas alimenté

Voir serrage des vis au niveau du 2A (pas oublié de serrer les bornes de la barette?)
Pouvez vous mesurer la tension en sortie du 2a ? (ou mettre une ampoule pour voir si elle s'allume)

Tester le contacteur lui meme : débrancher dans le tableau les deux fils orange et blanc

:faire un pont entre la phase du disjoncteur 2A et la borne A1 du contacteur
remettre sous tension le relais colle t'il ?

Cordialement

Ps shunter les bornes C1/C2 du compteur permet de simuler le passage sur nuit . Ce test permet de vérifier le cablage
mais pas de tester le compteur lui meme

Dernière modification par pat83000 ; 23/11/2014 à 20h16.

23/11/2014, 20h41

#12

Sica

Date d'inscription: décembre 2013

Localisation: 22

Messages: 1 987

Re : Contacteur J/N ne se déclenche pas en heures creuses

Re,

Non rien ne se passe avec ce nouvel essai.
Le contacteur reste en position 1.

A+

Si tu te lèves avec l'envie d'aller bosser, recouche toi. Ça va passer ...

23/11/2014, 21h06

#13

pat83000

Date d'inscription: avril 2014

Messages: 777

Re : Contacteur J/N ne se déclenche pas en heures creuses

Re

Avez vous de quoi mesurer une tension ?

Il faut absolument savoir si vous avez du 220v en sortie du disjoncteur 2A et sur la bobine (A1/A2)

En alimentant directement la bobine en 220v si le relais ne colle pas alors bobine hs
Vous avez indiqué entendre un clic en shuntant C1/C2 c'etait quoi sinon le contacteur ?
Cordialement

23/11/2014, 22h30

#14


SicaDate d'inscription: décembre
2013

Localisation: 22

Messages: 1 987

Re : Contacteur J/N ne se déclenche pas en heures creuses

Re,

 Envoyé par **pat83000** >*Avez vous de quoi mesurer une tension ?
Il faut absolument savoir si vous avez du 220v en sortie du disjoncteur 2A et sur la bobine (A1/A2)*

Ben, c'est fait après quelques hésitations avec le multimètre (disjonction de ce tableau !!!), la tension est de 239 V à la sortie du disjoncteur 2A.

Vous avez indiqué entendre un clic en shuntant C1/C2 c'était quoi sinon le contacteur ?

- En fait, ce clic s'est déclenché à la 1^o manipulation.
- Après tous les essais demandés, j'ai essayé de répéter l'opération et ce clic ne se fait plus entendre.
- Toutes les vis de serrages de chaque élément ont été re-contrôlées

Ce que je propose:

- Il est bientôt 22h30 mn
- Je vais aller voir au compteur ERDF si les heures creuses se sont bien déclenchées (lecture au tableau digital)
- Parallèlement, vérifier si le contacteur J/N s'est bien mis en route vis à vis du chauffe-eau (je viens juste de le mettre sur 1 pour voir s'il bascule en auto au passage des HC)
- Si ce n'est pas le cas pour ce dernier (et si le compteur ERDF s'est bien déclenché en HC), je le changerai par un autre.

A toute...

Si tu te lèves avec l'envie d'aller bosser, recouche toi. Ça va passer ...

23/11/2014, 22h34

#15

TDR125Date d'inscription: novembre
2009Localisation: Roubaix din
chnord !!!!

Âge: 53

Messages: 3 949

Re : Contacteur J/N ne se déclenche pas en heures creuses

Bonsoir

Regarde bien au niveau du peigne de raccordement , il arrive souvent qu'il ne soit pas pris dans les bornes du disj et n'est donc pas alimenté 😊

Dito pat 83000 : vérifie si tu as 230 V en sortie du disj 2A

Amitiés

Dans la vie deux mots vous ouvrirons beaucoup de portes : poussez et tirez

23/11/2014, 22h58

#16

Sica**Re : Contacteur J/N ne se déclenche pas en heures creuses**

Date d'inscription: décembre 2013

Localisation: 22

Messages: 1 987

Yes !!

- 22h32 mn => ERDF déclenche les HC
- Direction tableau secondaire => contacteur toujours sur 1 (marche forcée)
- Mais c'est pas possible (en référence à la pub Cé....em)!!
- En voulant remettre le cache du tableau => clic-clic-clic
- Tiens, il me cause...
- Le fautif A2 (bien vu PAT83000)
- Déconnecter le fil qui présentait un "méplat"
- Dénuder, remontage propre
- En avant C20 et C2 et => bascule du contacteur sur auto => vroumm du chauffe-eau

Trop cool, GRAND MERCI à vous TOUS. 🙏🙏🙏🙏🙏
Comme quoi, cette panne ne tenait qu'à un fil !!

Bien à Vous
Sica

A Régis (Hello Man), je t'ai déjà dit que les peignes et les barrettes sont pour les cheveux

Si tu te lèves avec l'envie d'aller bosser, recouche toi. Ça va passer ...

26/11/2014, 13h47

#17

Sica

Date d'inscription: décembre 2013

Localisation: 22

Messages: 1 987

Re : Contacteur J/N ne se déclenche pas en heures creuses

Bien Le Bonjour,

Juste pour vous confirmer que tout fonctionne normalement depuis ces dernières 72 heures.

Merci encore pour votre aide.

Bien à Vous
Sica

A La Modération: Discussion pouvant être fermée - Merci

Si tu te lèves avec l'envie d'aller bosser, recouche toi. Ça va passer ...

SUR LE MÊME SUJET

MAISON

Contacteur heures creuses

SCIENCES

**Titan : des lacs de méthane
auraient été creusés par des
explosions**

PLANÈTE

Comment se déclenche une avalanche ?

SCIENCES

L'événement de Toungouska aurait été déclenché par un astéroïde qui a rebondi dans l'espace

PLANÈTE

Quelle est l'origine du circuit des 24 Heures du Mans ?

PLANÈTE

Se baigner après manger : faut-il vraiment attendre 3 heures ?

TECH

Les 24 Heures du Mans 2020 seront virtuelles et réelles

TECH

Les dernières heures pour profiter des promos chez B&You

« [infiltration d'eau parking immeuble de 6 mois](#) | [Qu'elle séparation de pièce rétractable ?](#) »

DISCUSSIONS SIMILAIRES

[Câblage contacteur heures creuses ? \[Résolu\]](#)

Par stephane2014 dans le forum Bricolage et décoration

Réponses: 52

Dernier message: 18/06/2014, 13h36

[Câblage contacteur heures creuses \[Résolu\]](#)

Par stephane2014 dans le forum Bricolage et décoration

Réponses: 30

Dernier message: 30/05/2014, 13h47

[Contacteur heures creuses](#)

Par Kicktophe dans le forum Bricolage et décoration

Réponses: 16

Dernier message: 20/04/2014, 00h27

[Changement d'un contacteur heures creuses pleines ! \[résolu\]](#)

Par ojal dans le forum Bricolage et décoration

Réponses: 24

Dernier message: 12/04/2013, 20h40

[Contacteur Heures pleines Heures creuses : HS ? : \[résolu\]](#)

Par fran4238 dans le forum Bricolage et décoration

Réponses: 7

Dernier message: 14/01/2009, 21h26

Fuseau horaire GMT +1. Il est actuellement 14h36.

Découvrez nos [comparatifs produits](#) sur l'univers de la maison : [climatiseur mobile](#), [aspirateur robot](#), [poêle à granulés](#), [alarme...](#)